

CHAMPIONNAT D'AQUITAINE TOUTES CATEGORIES EN PETIT BASSIN

Samedi 30 novembre et/ou dimanche 1er décembre en organisations départementales

Samedi 7 et Dimanche 8 Décembre 2013 à Bordeaux

SEPT	OCT	NOV	DEC	JANV	FEV	MARS	AVR	MAI	JUIN	JUIL
------	-----	-----	------------	------	-----	------	-----	-----	------	------

Bassin	25m
Catégories	MINIMES à SENIORS – 2000 et avant
Organisation	Compétition organisée sur deux week-end consécutifs. 30 nov / 1er décembre : 3 épreuves en organisations départementales (400m 4N, 800m et 1500m NL) 7 et 8 décembre : complément du programme individuel et relais
Type de compétition	Individuelle et Relais Qualificative – Référence Départementale Performances insérées dans les classements FFN
Qualificative pour	► Championnats Interrégionaux 25m (St Yrieix -20 au 22 décembre 2013) ► Toutes compétitions d'animation départementales et régionales de la saison.
Epreuves	<i>Les épreuves de 400m 4N, 800m et 1500m NL sont nagées en compétitions départementales le WE précédent le Championnat Régional.</i> 400m 4N, 800m et 1500mNL 50m, 100m et 200m Papillon, Dos, Brasse et NL- 200m 4N - 400m NL Relais 4 x50m et 4x100mNL et 4N
Règlement épreuves du 30 nov./1er déc.	Les épreuves de 400m 4N, 800m et 1500m NL sont nagées en compétitions départementales, la grille est élargie pour permettre à un maximum de nageurs de participer à ces épreuves. Pas de droit d'engagement. Un système de pénalité spécifique est mis en place, au delà de 3% (seuil 1) et de 5% (seuil 2). Les clubs sont invités à tester leurs nageurs lors des entraînements afin qu'ils prennent des repères. Les 3 premiers seront récompensés seront remises le 7 ou le 8 décembre.
Règlement <i>Cf. aussi Annuel règlements p</i>	Compétition toutes catégories ouverte aux nageurs licenciés en Aquitaine ayant réalisé lors des épreuves validées les temps de qualification selon la grille correspondant à leur catégorie. Les nageurs licenciés à la FFN dans une autre région mais s'entraînant en Aquitaine peuvent participer à cette compétition Il s'agit d'une compétition Toutes Catégories comportant 3 grilles d'accès, une pour les Minimes, une pour les Cadets, une pour les Jun Sen. Il y aura une Finale A et une Finale B toutes catégories sur les 50m et 100m et 200m, une Finale Minimes sera organisée pour ceux non concernés par les Finales TC. Une Finale ne pourra pas être organisée si moins de 3 nageurs sont qualifiés à l'issue des séries. Il n'y aura pas de Finale si un seul nageur participe. Les épreuves de 400m et plus seront nagées classement au temps.
Modalités d'accès <i>Grille de temps page</i>	<ul style="list-style-type: none"> • Nageurs appartenant aux Collectifs Régionaux et supérieurs • Qualification au temps : 1 temps de Q = accès au Championnat 3 compétitions sont qualificatives : <ul style="list-style-type: none"> ► Compétition départementale WE du 26 octobre, ► Championnats Nationaux Interclubs WE 9 novembre ► Championnats Départementaux - 23 et 24 novembre
Engagements	La participation est limitée à 2 courses individuelles, hors 50m, par nageur et par réunion et 2 équipes de relais par club. Un club doit avoir 2 nageurs qualifiés en individuel pour pouvoir engager un relais et 6 pour deux relais (Dames pour Dames et Messieurs pour Messieurs).
Récompenses	3 premiers des Finales A (ou du CT)

EXTRANAT	→ épreuves 1/2 fond cf CD organisateur → Mercredi 4 décembre minuit	DROITS D'ENGAGEMENT Par épreuve	5 Euros
-----------------	--	---	----------------

PROGRAMMES CHAMPIONNATS D'AQUITAINE en bassin de 25m

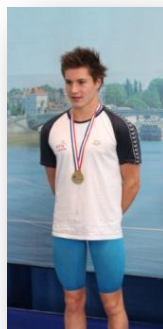
1. Organisations départementales du 30 novembre et/ou 1er décembre

1° Réunion	
400m 4N	M
800m NL	D
1500m NL	M
2° Réunion	
400m 4N	D
800m NL	M
1500m NL	D

2. Championnat Régional

Samedi 7 Décembre Matin			Dimanche 8 Décembre Matin		
200m NL	D M	Séries	100m NL	D M	Sé
100m Br	D M	Séries	200m Pap	D M	Sé
200m 4N	D M	Séries	50m Br	D M	Sé
50m NL	D M	Séries	400m NL	D M	Sé "lentes"
200m Dos	D M	Séries	200m Br	D M	Sé
100m Pap	D M	Séries	100m Dos	D M	Sé
50m Dos	D M	Séries	50m Pap	D M	Sé
Samedi 7 Décembre AM			Dimanche 8 Décembre AM		
4X50m NL	D M	CT	4X50m 4N	D M	CT
200m NL	D M	Finales	100m NL	D M	Finales
100m Br	D M	Finales	200m Pap	D M	Finales
200m 4N	D M	Finales	50m Br	D M	Finales
50m NL	D M	Finales	400m NL	D M	Série rapide
200m Dos	D M	Finales	200m Br	D M	Finales
100m Pap	D M	Finales	100m Dos	D M	Finales
50m Dos	D M	Finales	50m Pap	D M	Finales
4X100m 4N	D M	CT	4X100m NL	D M	CT

Les médaillés aux Championnats de FRANCE Jeunes 2013 à Chalon sur Saône



Antoine LAURENDEAU (Girondins - Pôle Bordeaux) Mathilde BONNET BELLON (SA Mérignac) Victor PHILAIRE (SU Agen - Pôle Bordeaux) Lucile CHEVALIER (SA Mérignac)

**GRILLES QUALIFICATIVES
CHAMPIONNATS D'AQUITAINE en bassin de 25m**

Epreuves en organisations départementales - 30 novembre et/ou 1er décembre

Minimes	Cadettes et +		Minimes	Cadets et +
11:39,00	11:22,00	800m NL	10:51,00	10:31,00
22:27,00	21:54,00	1500m NL	20:31,00	20:01,00
6:35,00	6:25,00	400m 4N	5:57,00	5:49,00
SEUIL PENALITE 1 (3%) 2,30 €				
11:59,97	11:42,46	800m NL	11:10,53	10:49,93
23:07,41	22:33,42	1500m NL	21:07,93	20:37,03
6:46,85	6:36,55	400m 4N	6:07,71	5:59,47
SEUIL PENALITE 2 (5%) 8,50€				
12:13,95	11:56,10	800m NL	11:23,55	11:02,55
23:34,35	22:59,70	1500m NL	21:32,55	21:01,05
3:19,50	3:03,75	400m 4N	3:09,00	2:53,25

**GRILLES QUALIFICATIVES
CHAMPIONNATS D'AQUITAINE en bassin de 25m**

DAMES				MESSIEURS		
Minimes 2000 1999	Cadettes 1998 1997	Juniors et + 1996 et avt		Minimes 2000 1999	Cadets 1998 1997	Juniors et + 1996 et avt
0:31,58	0:30,59	0:29,56	50m NL	0:28,99	0:27,44	0:26,06
1:08,50	1:06,36	1:04,47	100m NL	1:03,64	1:00,20	0:57,54
2:30,10	2:25,45	2:20,48	200m NL	2:21,67	2:14,08	2:07,31
5:15,63	5:05,88	4:54,64	400m NL	5:02,54	4:46,40	4:31,20
Voir grille spécifique			800m NL	Voir grille spécifique		
			1500m NL			
0:36,67	0:35,53	0:34,49	50m Dos	0:33,87	0:32,06	0:30,62
1:18,38	1:15,95	1:13,66	100m Dos	1:12,74	1:08,86	1:05,66
2:48,71	2:43,52	2:37,65	200m Dos	2:39,51	2:31,03	2:23,15
0:40,33	0:39,08	0:37,96	50m Br	0:36,97	0:34,99	0:33,42
1:27,42	1:24,69	1:22,17	100m Br	1:20,55	1:16,22	1:12,72
3:07,82	3:01,98	2:55,63	200m Br	2:55,20	2:45,79	2:37,25
0:33,95	0:32,90	0:31,92	50m Pap	0:31,73	0:30,06	0:28,69
1:15,82	1:13,48	1:11,25	100m Pap	1:10,54	1:06,79	1:03,68
2:47,40	2:42,25	2:36,41	200m Pap	2:37,33	2:28,98	2:21,19
2:49,51	2:44,19	2:39,75	200m 4N	2:38,57	2:29,99	2:23,55
Voir grille spécifique			400m 4N	Voir grille spécifique		